

Jacek Strzemieczny

Myślenie Sercem w czasie pandemii

Zakopane, Kongres OSKKO październik 2021



SZKOŁA
UCZĄCA SIĘ



CENTRUM EDUKACJI
OBYWATELSKIEJ

POLSKO-AMERYKAŃSKA
FUNDACJA WOLNOŚCI



POLISH-AMERICAN
FREEDOM FOUNDATION

Kryzys pozwolił ujawnić się niewidocznym zasobom szkoły

ZASOBY



KRYZYS

Działała poza formalna sieć pomagania



SZKOŁA
UCZĄCA SIĘ

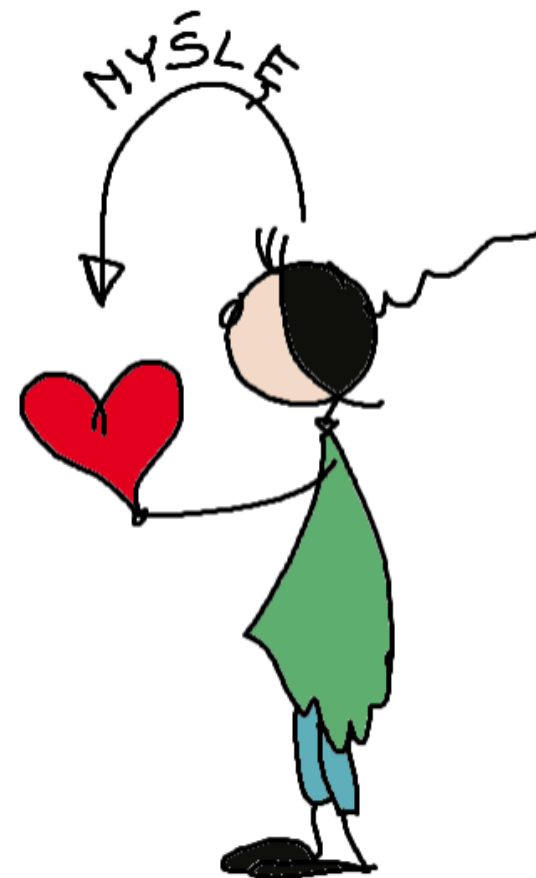


CENTRUM EDUKACJI
OBYWATELSKIEJ

Myślenie Sercem

W sytuacjach kryzysu,
u wielu spontanicznie budzi się
poczucie wspólnoty
i reakcja odruchu Serca.

Wydaje się, że wszyscy
z taką predyspozycją się rodzą.



SZKOŁA
UCZĄCA SIĘ

CEO

CENTRUM EDUKACJI
OBYWATELSKIEJ

Rozmowy w dwójkach (2 x 3 min):

Kiedy zauważyłaś że Ty lub ktoś z Twojego otoczenia zachował się kierowany odruchem serca?

Współistnienie w Świecie

Śmierć każdego człowieka umniejsza mnie,
albowiem jestem zespolony z ludzkością.
Przeto nigdy nie pytaj, komu bije dzwon: bije
on tobie.

Ernest Hemingway



SZKOŁA
UCZĄCA SIĘ



CENTRUM EDUKACJI
OBYWATELSKIEJ

Dyrektorze
-dbaj o siebie
i swoje serce,
byś był
w stanie **czuć**
własne Serce
i nim myśleć!



Koncepcja sterowników Michaela Fullana

Zły sterownik

Para

Dobry sterownik

Sterownik to dźwignia, która uruchamia siłę i powoduje zmianę.

- Złe sterowniki nie są całkowicie złe.
- W każdej parze sterowników, dobry zawsze musi przewodzić.



SZKOŁA
UCZĄCA SIĘ

CEO

CENTRUM EDUKACJI
OBYWATELSKIEJ

Sterowniki 2021

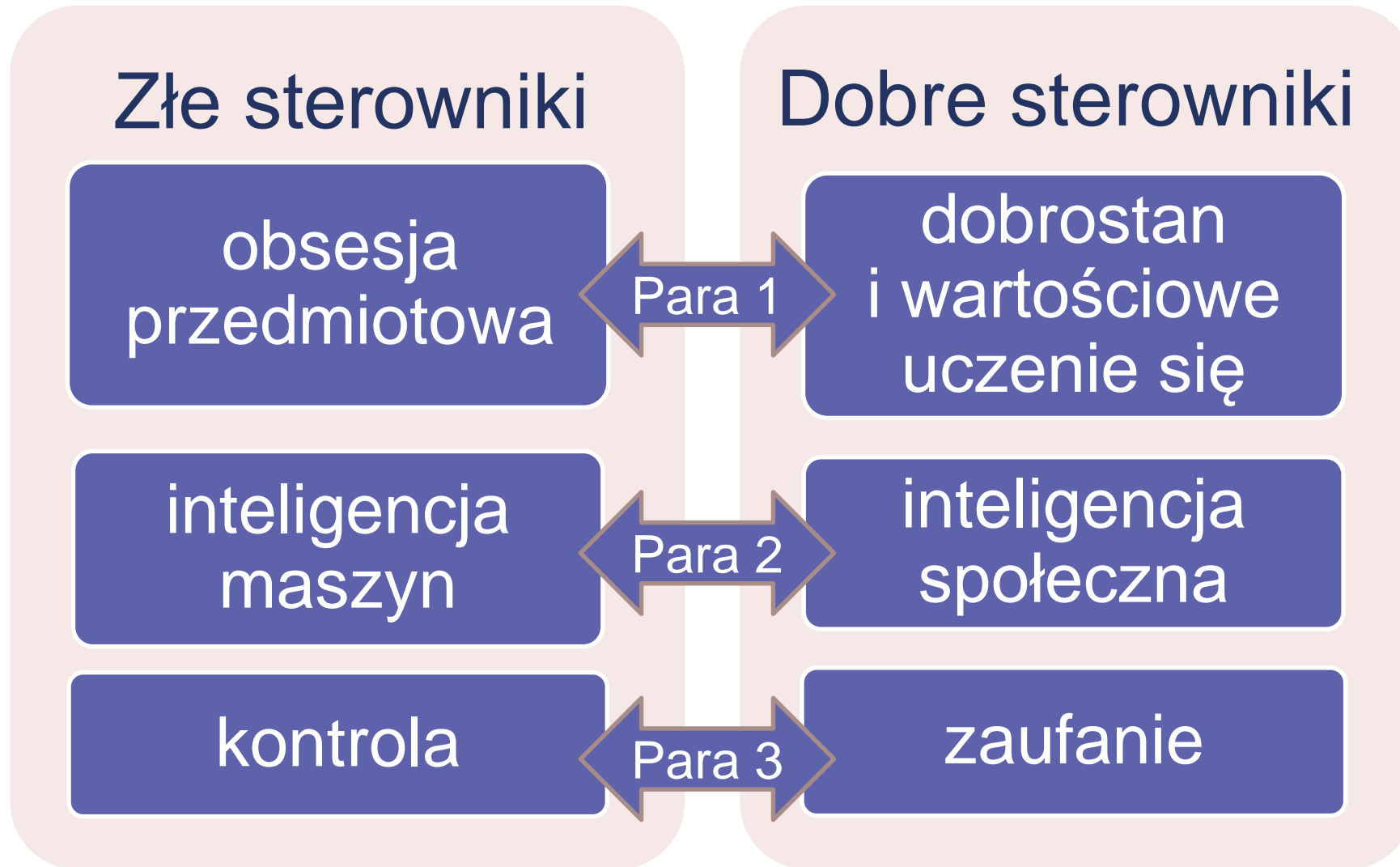
Złe sterowniki

**Bezduszny
paradygmat**

Dobre sterowniki

**Człowieczy
paradygmat**

Sterowniki Czasu Pandemii

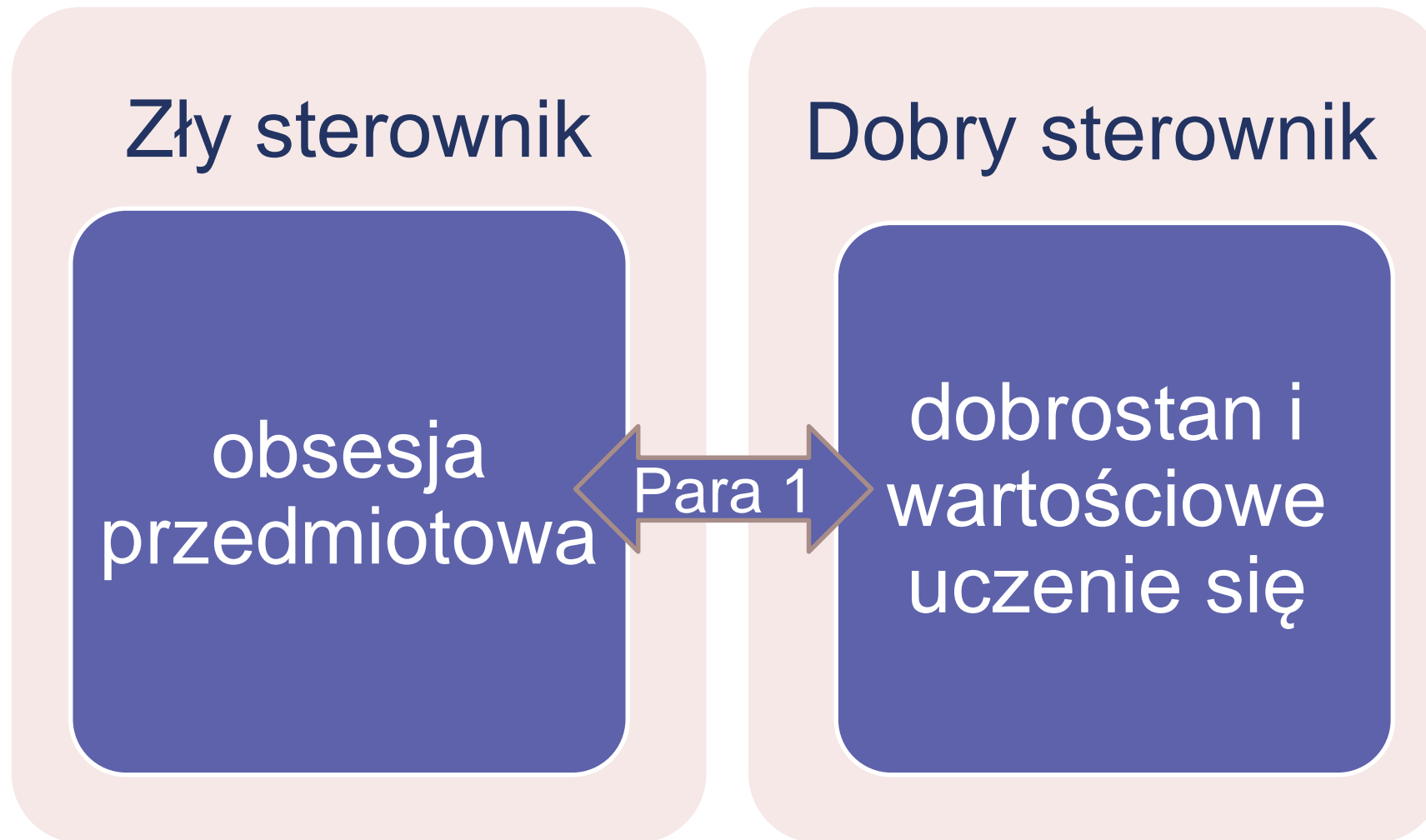


SZKOŁA
UCZĄCA SIĘ



CENTRUM EDUKACJI
OBYWATELSKIEJ

Sterowniki 2021



Sterowniki 2021

Para nr 1: zły sterownik:
obsesja przedmiotowa

- Kartezjański model świata
- Świat składa się z dających się wyizolować i poznać prostych faktów i prostych mechanizmów
- Encyklopedyści

Sterowniki 2021

Para nr 1: zły sterownik:
obsesja przedmiotowa

Dominacja akademików

- Świat pokawałkowany, a przez to nieciekawy i to słabo rozumiały.
- Mało wartościowa i przeładowana podstawa programowa.



Osłabienie zainteresowań i zniechęcenie

1. Pokawałkowana widza
2. Sprawdzanie, egzaminowani
3. Nagrody i kary

Osłabienie motywacji:

1. u uczniów odnoszących niepowodzenia szkolne gaśnie motywacja do uczęszczania do szkoły
2. u uczniów skutecznie dostosowujących się do wymagań szkoły gaśnięcie wewnętrzna motywacji do poznawania świata



Krytyka systemu szkolnego

Krytyka systemu szkolnego, nigdy
nie powinna być krytyką pracujących
w szkole osób!

W społeczeństwie mamy stały refren
krytyki szkoły i nauczycieli

Prospołeczna decyzja zastania nauczycielką lub nauczycielem jest fundamentem “człowieczej” rama działania każdej nauczycielki i nauczyciela

- W Sercu każdej nauczycielki i każdego nauczyciela jest obecna troską o dobrostan młodych ludzi i chęć udzielania im pomocy.
- **To obecny w oświacie moralny napęd, który można ożywiać i z niego korzystać.**

Sterowniki 2021

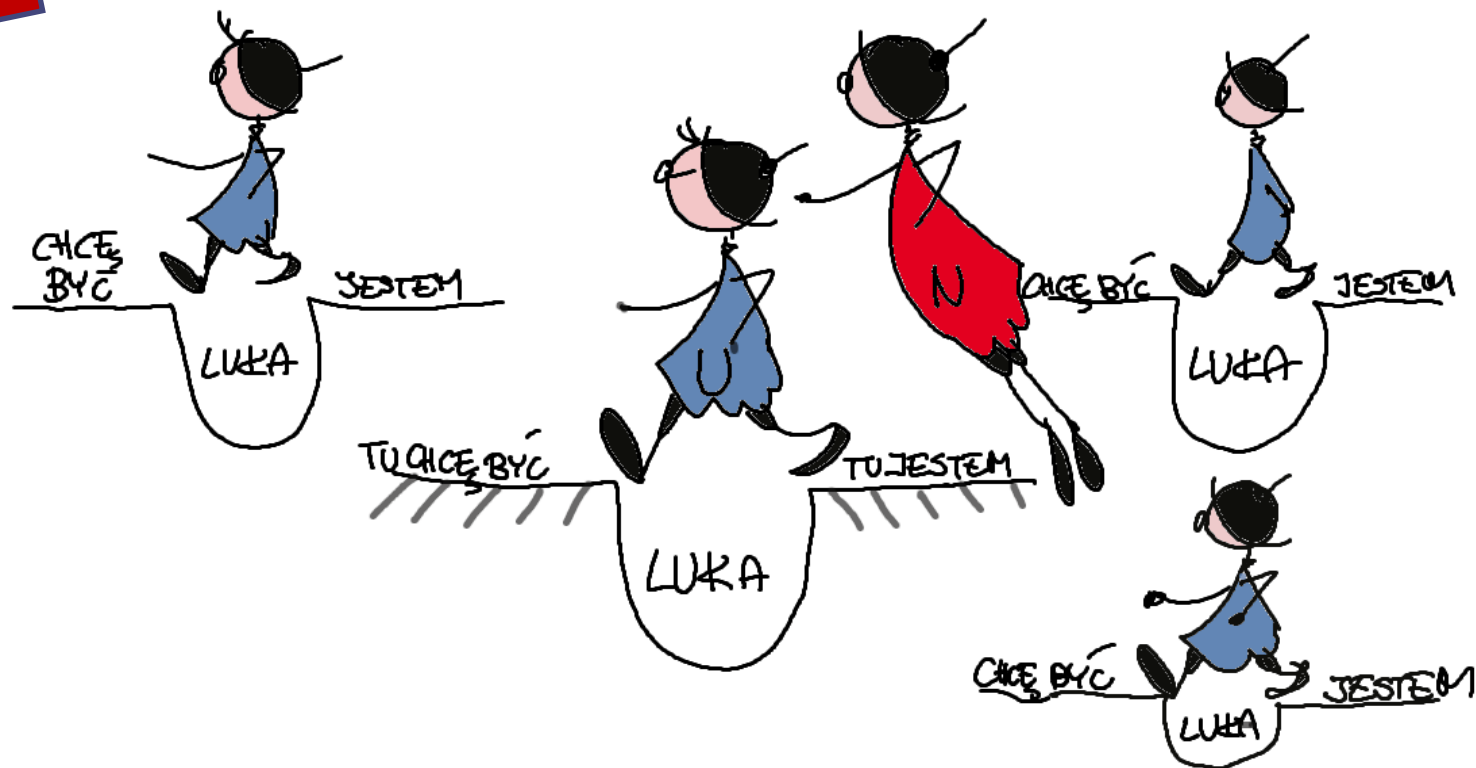
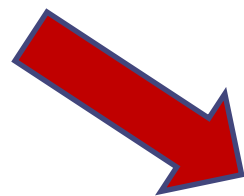
Para nr 1: dobry sterownik: dobrostan i wartościowe uczenie się

Dobre samopoczucie i głębokie uczenie się są jednością!

Człowiek uczy się, gdy:

- Ma poczucie sensu uczenia się (wewnętrzna motywacja)
- czuje się bezpieczny
- Wierzy w siebie.

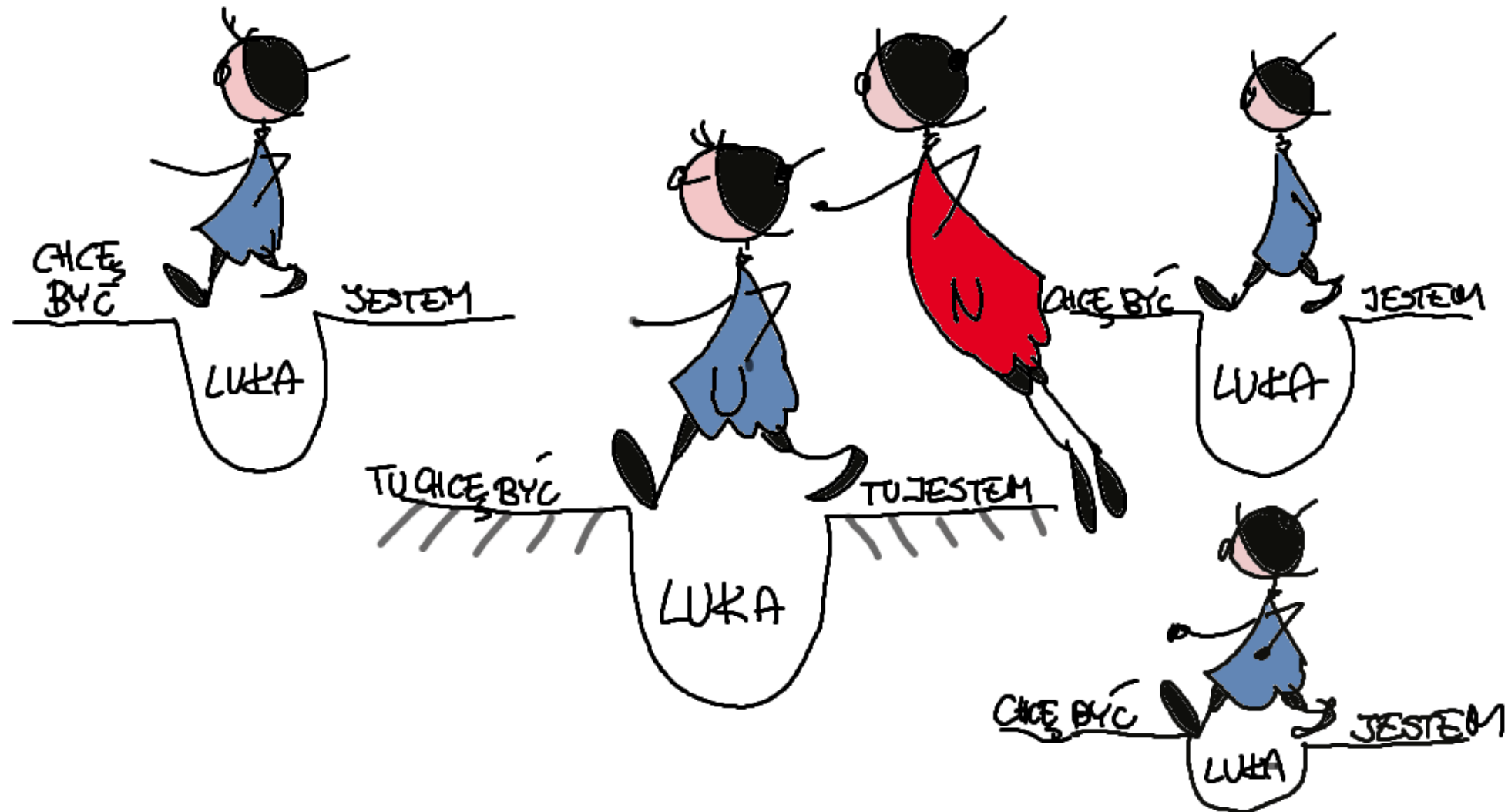
Zmiana myślenia o nauczaniu szkolnym



Rozmowy w dwójkach (2 x 2 min):

Gdzie zauważasz w swoim sposobie myślenia lub zachowaniu wzorzec „nalewania wiedzy do głowy”?

Metafora pokonywania luki



Sterowniki 2021

Zły sterownik

inteligencja
maszyn

Para 2

Dobry sterownik

Inteligencja
społeczna



SZKOŁA
UCZĄCA SIĘ



CENTRUM EDUKACJI
OBYWATELSKIEJ

Sterowniki 2021

Para nr 2: zły sterownik: inteligencja maszyny

- Metafora maszyny i zafascynowanie maszynami
- Kontrola nad Naturą
- Kontrola nad Ludźmi
- Korporacyjne media społecznościowe przejęły i dalej przejmują kontrolę nad ludzką uwagą i dostępem do informacji o świecie.

inteligencja maszyny

Mechaniczna inteligencja w edukacji

- Stały mit technologicznej rewolucji w edukacji
- Sztuczna Inteligencji w edukacji
- Egzaminy - oddanie poważnych życiowych decyzji w ręce upraszczających algorytmów i „procesorów komputerowych”.



Sterowniki 2021

Para nr 2: dobry sterownik:
inteligencja społeczna

Jest niezbędna do rozwiązywania problemów grożących załamaniem się naszej cywilizacji.

Jest potrzebna w szkole, szczególnie w trakcie kryzysu i w trudnych czasach:

- Słuchanie głosu Serca, zaufanie, troska, pomaganie, odwaga

Wpływ sposobu dyrektorowania na osiągnięcia uczniów

Jak dyrektor wpływa na uczniów i szkołę?

How Principals Affect Students and Schools: A Systematic Synthesis of Two Decades of Research, Grissom, Jason A., Egalite, Anna J., & Lindsay, Constance A. The Wallace Foundation: New York. 2021

Raport dowodzi, że:

- wpływ dyrektora na osiągnięcia uczniów jest jednym z najbardziej znaczących w edukacji.
- korzyści także dotyczą różnych wskaźników dobrostanu nauczycieli.

Kompetencje skutecznych dyrektorek i dyrektorów?

- interpersonalne (np.: otaczanie troską, sprawna komunikacja, kierowania się zaufaniem),
- dotyczące metod nauczania (np.: wspieranie nauczycieli w rozwijaniu umiejętności nauczania)
- organizacyjne (np.: wykorzystywanie informacji, myślenie strategiczne, trafne alokowania zasobów szkoły).

Z trzech głównych pożądanых kompetencji dyrektora, dwa pierwsze są społeczne.



SZKOŁA
UCZĄCA SIĘ



CENTRUM EDUKACJI
OBYWATELSKIEJ

Kompetencje dyrektorów i dyrektorek przejawiają się w czterech grupach zachowań:

- Rozwijanie kontaktów z nauczycielami skoncentrowanych na jakości nauczania.
- Tworzenia w szkole klimatu służącemu uczniom i nauczycielom.
- Umożliwianie współpracy nauczycieli oraz wspieranie powstawania w szkole małych, wspólnie uczących się zespołów nauczycieli.
- Strategiczne zarządzanie ludzkimi i materialnymi zasobami szkoły.

**Przywództwo edukacyjne zasadza się
na inteligencji społecznej**



SZKOŁA
UCZĄCA SIĘ



CENTRUM EDUKACJI
OBYWATELSKIEJ

Siła zbiorowej sprawczości nauczycieli

Nauczyciele w szkole wzajemnie wzmacniają się w zaufaniu do możliwości skutecznego nauczania wszystkich uczniów.

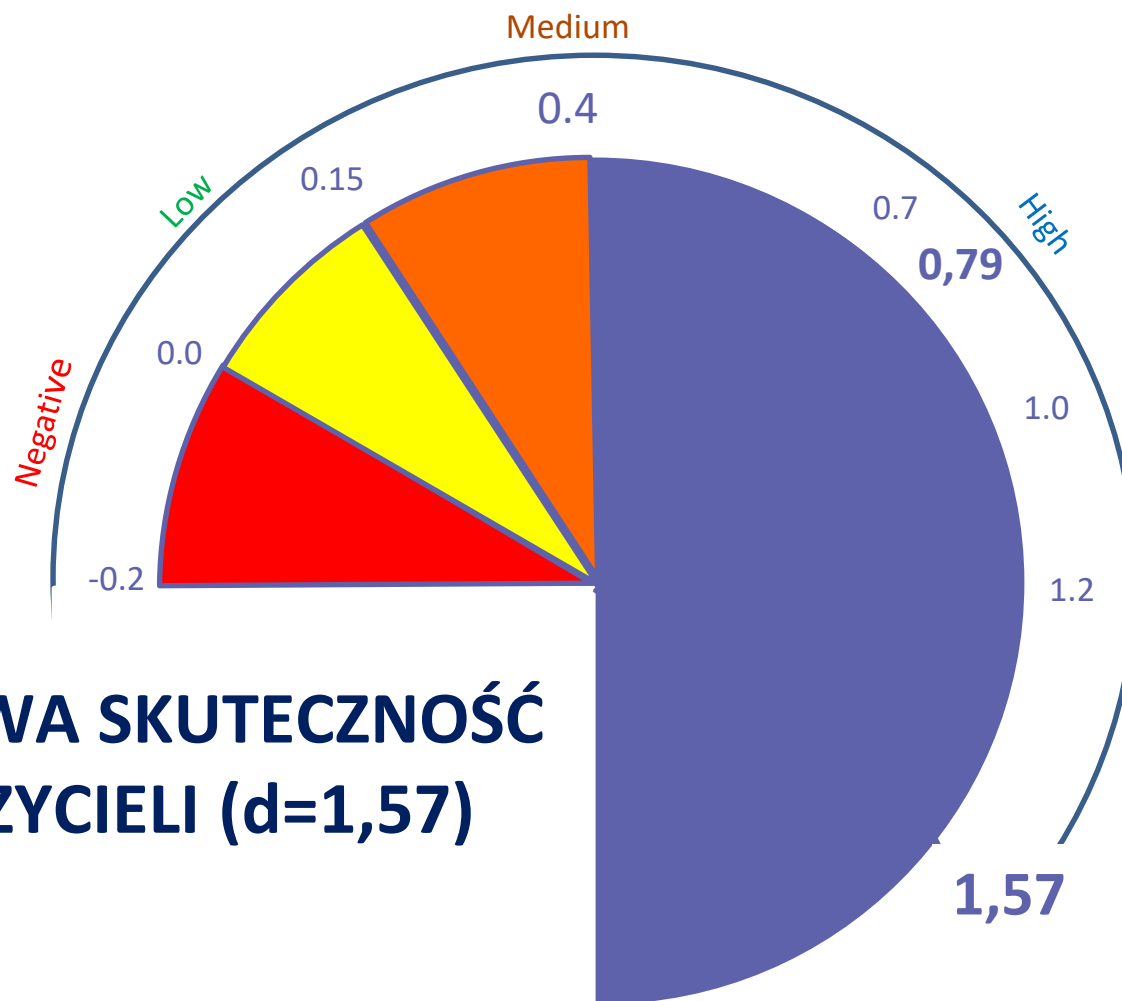
Jenni Donohoo, John Hattie and Rachel Eells
„The Power of Collective Efficacy”
Educational Leadership, March 2018

Siła zbiorowej sprawczości nauczycieli

Nauczyciele w szkole wzajemnie wzmacniają się w zaufaniu do możliwości skutecznego nauczania wszystkich uczniów.

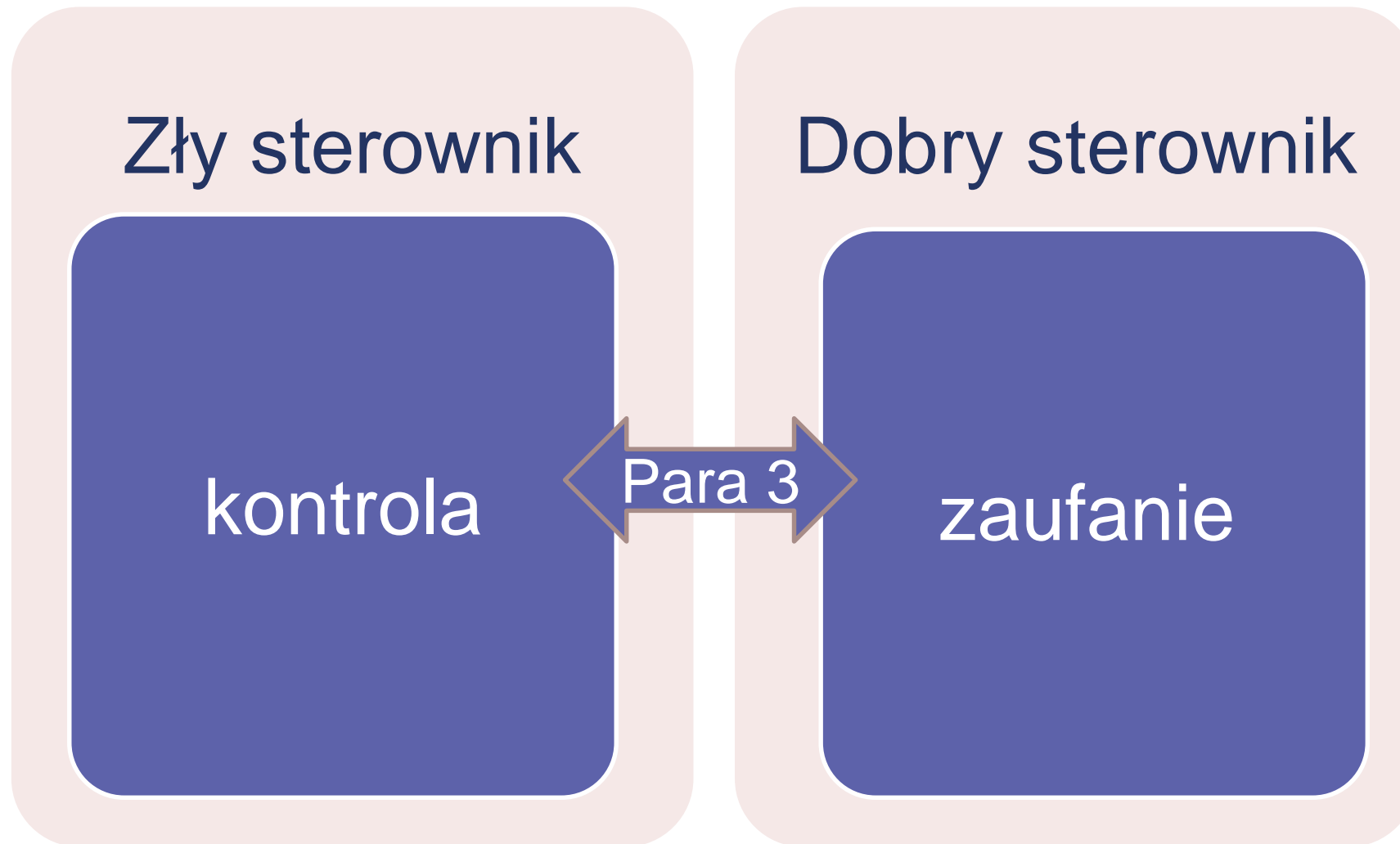
Jenni Donohoo, John Hattie and Rachel Eells
„The Power of Collective Efficacy”
Educational Leadership, March 2018

Siła zbiorowej skuteczności nauczycieli



**ZBIOROWA SKUTECZNOŚĆ
NAUCZYCIELI (d=1,57)**

Sterowniki 2021



Sterowniki 2021

Para nr 3, zły sterownik:

kontrola

- Uzasadnieniem jest, że jeśli nie będzie reguł i administracyjnej kontroli, to:
 - szkoły zmarnują społeczne środki
 - nauczyciele będą źle nauczać,
 - uczniowie nie będą się uczyć,
- Władza i kontrola wzmacniają się nawzajem.

Zasady i reguły

- W każdym systemie jak i w organizacji, zasady są konieczne.
- Zasady umożliwiają współdziałanie.
- Brak wypełniania zasad może być dla ludzi niebezpieczny, a dla działań paraliżujący.

Kontrola i zasady problemy:

- nadużycie zasad jest nadużyciem: szkodzi ludziom i systemowi.
- błędem jest bezwzględność w stosowaniu zasad,
- błędem jest wypełnianie zasad pod sankcją i żądanie bezmyślności w stosowaniu

Sterowniki 2021

Para nr 3, zły sterownik:
kontrola

- Preregulowanie i kontrola wzmocniają władze i uzasadniają jej przywileje

Etyczny dyrektor wobec nieetycznych zasad i reguł

- Wypełnianie na papierze tego co „organ” oczekuje, w oderwaniu od złożonej i problematycznej rzeczywistości.
- "Nie dać się wciągnąć w tryby kontroli” i nie przenosić ich na relacje z nauczycielami i uczniami.
- „Fraternizacja” nadgorliwego urzędnika/kontrolera

W trudnych czasach, gdy nie ma przepisu jak działać lub trzeba manewrować pomiędzy „niekorzystnymi” zasadami dyrektorzy i dyrektorki wzajemnie dla siebie niezastępowalnym skarbem

Mała, stała grupa dyrektorek i dyrektorów koleżeńckiego uczenia się

- wspólnota roli i doświadczeń
- brak relacji formalnej zależności
- równy udział w uwadze grupy
- oszczędny w słowach i nie dominujący facylitator
- stały skład, regularność spotkań
- także rozmowy w parach

Sterowniki 2021

Para nr 3, dobry sterownik:

Zaufanie

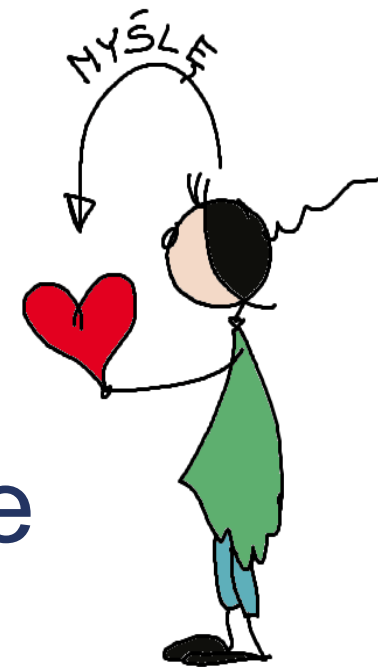
**W edukacji wszyscy potrzebują
zaufania i pomocy:**

- Uczniowie, szczególnie ze strony nauczycieli
- Nauczyciele, szczególnie ze strony dyrekcji
- Dyrekcje szkół, szczególnie ze strony administracji

Ludzkość do przetrwania potrzebują
poczucia wspólnego istnienia.



Szkoła może być miejscem gdzie
to zachodzi i tego się uczymy



Myślenie Sercem w Edukacji

Rozmowy w dwójkach (2 x 3 min):

Co w tym wykładzie było dla Ciebie
ciekawe, inspirujące?