

**DYREKTOR ARCHITEKTEM SUKCESU  
CZYLI  
JAK SPRAWNIE ZARZĄDZAĆ KOMUNIKACJĄ  
INTERPERSONALNĄ W SZKOLE?**

**MAREK LECKO**



**Najważniejszą odpowiedzialnością lidera  
jest definiowanie rzeczywistości**

**Max DePree**

a b c d e f

L P O L O P

g h i j k l

P O L O L P

m n o p r s

O L P L O P

t u w x y z

P O L O P L

# DOKĄD ZMIERZAMY?

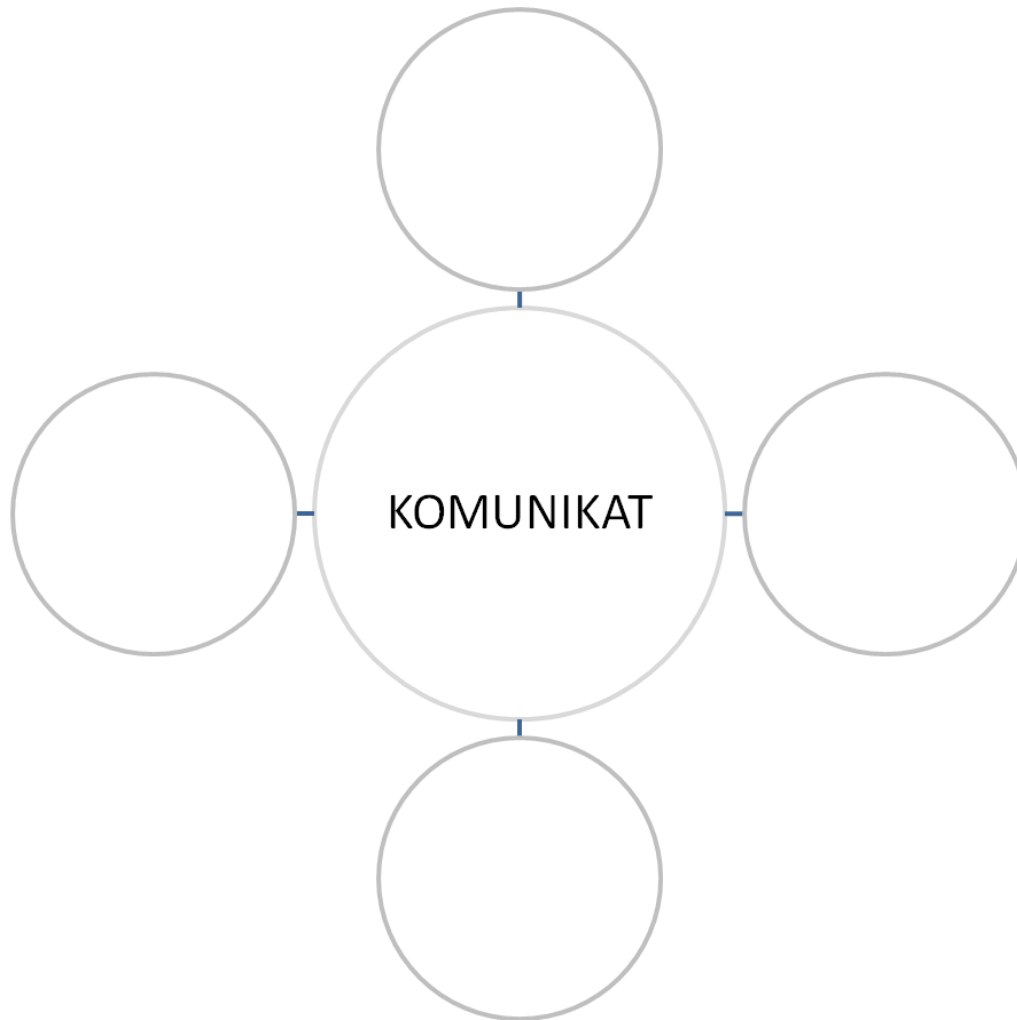


Po co zajmować się jeszcze komunikacją interpersonalną w szkole, i co nas może spotkać, jeśli tego nie będziemy robić świadomie?

W jaki sposób Twoje osobiste wzorce komunikacyjne, mogą powodować problemy w szkole?

W jaki sposób Twoje osobiste postawy i przekonania wpływają na Twoją efektywność komunikacyjną?

# MODEL ELEMENTÓW SKŁADOWYCH KOMUNIKACJI



# PRAWA KOMUNIKACJI



**CZŁOWIEK NIE MOŻE NIE KOMUNIKOWAĆ.**

**KOMUNIKUJĄC ZAWSZE WPŁYWAM NA  
INNYCH.**

**KOMUNIKUJĄC ZAWSZE ULEGAM  
WPŁYWOM.**

**ZA PROCES KOMUNIKACJI ODPOWIADA  
NADAWCA.**

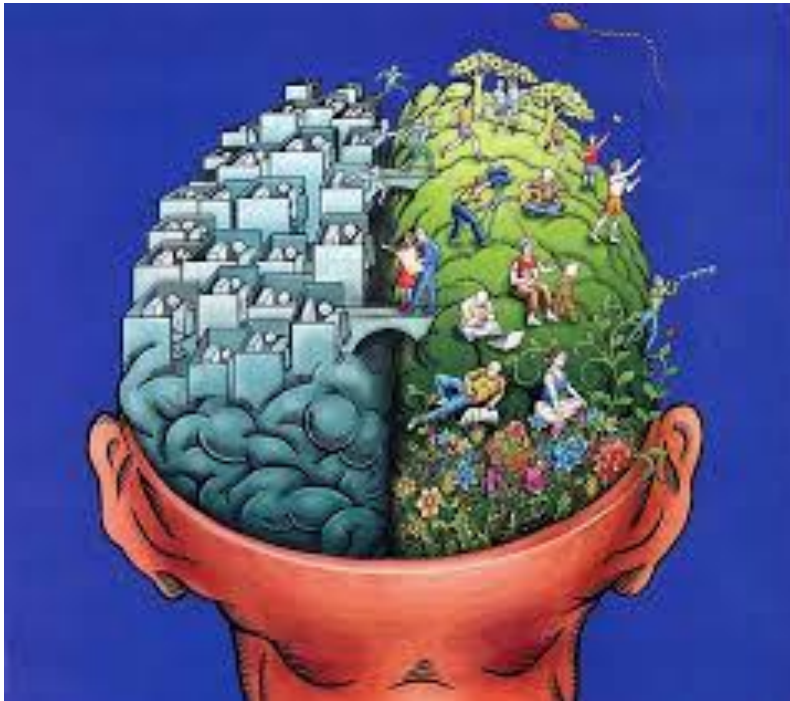
**ZNACZENIEM KOMUNIKATU JEST REAKCJA  
JAKĄ ON WYWOŁUJE**

# 8 kluczowych umiejętności

## Budowanie otwartej i wspierającej kultury komunikacyjnej:

Dyrektor szkoły powinien tworzyć kulturę opartą na otwartości i wzajemnym szacunku, która sprzyja wymianie informacji i zachęca nauczycieli, uczniów oraz rodziców do aktywnego uczestnictwa w dialogu.

Otwarta komunikacja wspiera zaangażowanie i tworzy pozytywne relacje wewnątrz szkoły



# PRAWA KOMUNIKACJI



## **Przejrzystość i spójność przekazu:**

Dyrektor musi dbać o to, by komunikaty były jasne, spójne i regularnie przekazywane.

Przejrzystość w informowaniu o celach, decyzjach i zmianach w szkole jest kluczowa dla budowania zaufania oraz zapobiegania dezinformacji



# PRAWA KOMUNIKACJI

## Zarządzanie komunikacją w sytuacjach kryzysowych:

W sytuacjach trudnych, takich jak konflikty czy kryzysy, dyrektor powinien mieć zdolność do szybkiego i skutecznego zarządzania komunikacją.

Ważne jest, aby w takich momentach działać transparentnie i proaktywnie, dostarczając rzetelnych informacji oraz angażując wszystkie strony w rozwiązanie problemu



# PRAWA KOMUNIKACJI



## Asertywne i empatyczne przywództwo:

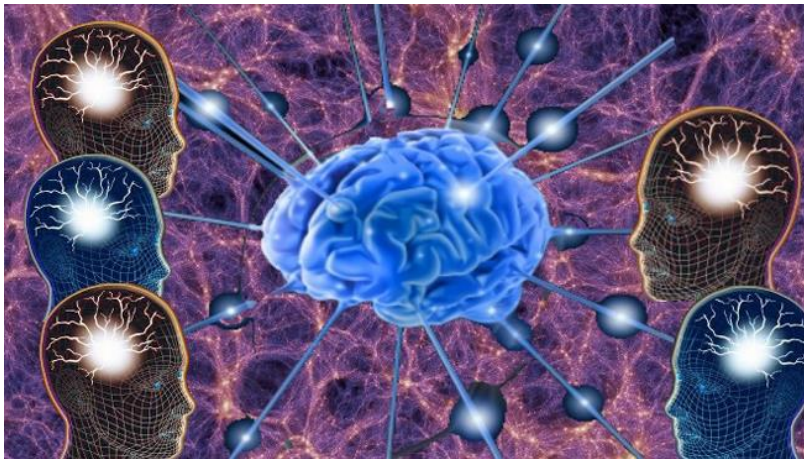
Dyrektor szkoły powinien stosować styl komunikacji oparty na asertywności i empatii. Umiejętność wyrażania własnych oczekiwań w sposób stanowczy, ale z szacunkiem dla innych, oraz zdolność do rozumienia emocji i potrzeb rozmówców pozwala na skuteczniejsze budowanie relacji i rozwiązywanie konfliktów

# PRAWA KOMUNIKACJI

## Promowanie dialogu i współpracy:

Dyrektor powinien angażować nauczycieli, rodziców i uczniów w proces podejmowania decyzji oraz tworzenia szkolnych strategii, co wzmacnia poczucie odpowiedzialności i zaangażowania wszystkich stron.

Dialog i współpraca wzmacniają efektywność komunikacji oraz budują społeczność szkolną opartą na partnerstwie



# PRAWA KOMUNIKACJI

## Regularne feedbacki i monitorowanie komunikacji:

Efektywne zarządzanie komunikacją przez dyrektora wymaga systematycznego udzielania i odbierania informacji zwrotnej.

Poprzez monitorowanie jakości komunikacji interpersonalnej w szkole, dyrektor może identyfikować obszary wymagające poprawy oraz wprowadzać korekty w strategiach komunikacyjnych



# PRAWA KOMUNIKACJI



## Rozwijanie kompetencji komunikacyjnych nauczycieli:

Dyrektor szkoły powinien wspierać nauczycieli w rozwoju ich umiejętności komunikacyjnych poprzez szkolenia i warsztaty.

Umożliwia to nauczycielom lepsze zarządzanie relacjami z uczniami i rodzicami oraz podnosi ogólną jakość interakcji w szkole

# PRAWA KOMUNIKACJI

## Wykorzystywanie technologii w komunikacji:

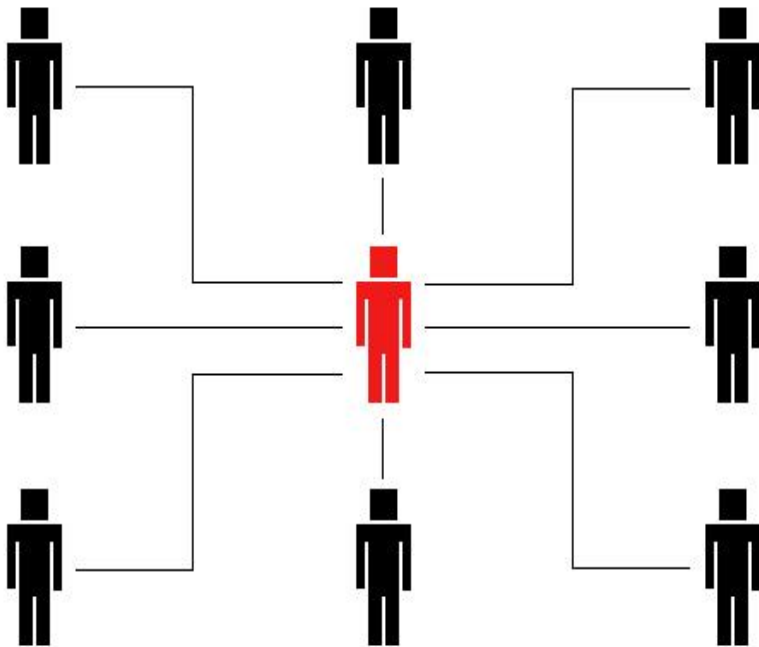


Platformy e-learningowe czy komunikatory, mogą wspierać dyrektora w zarządzaniu komunikacją zarówno z kadrą, jak i rodzicami oraz uczniami. Dyrektor powinien dbać o to, aby technologie te były wykorzystywane efektywnie, z zachowaniem równowagi między komunikacją elektroniczną a bezpośrednią

# Nastawienie w komunikacji

- **wygrał — przegrał**
- **RYWALIZACJA**
- **wygrał — wygrał**
- **WSPÓŁPRACA**
- **KOMPROMIS**
- **przegrał — przegrał**
- **przegrał — wygrał**
- **UNIKANIE**
- **DOSTOSOWANIE**

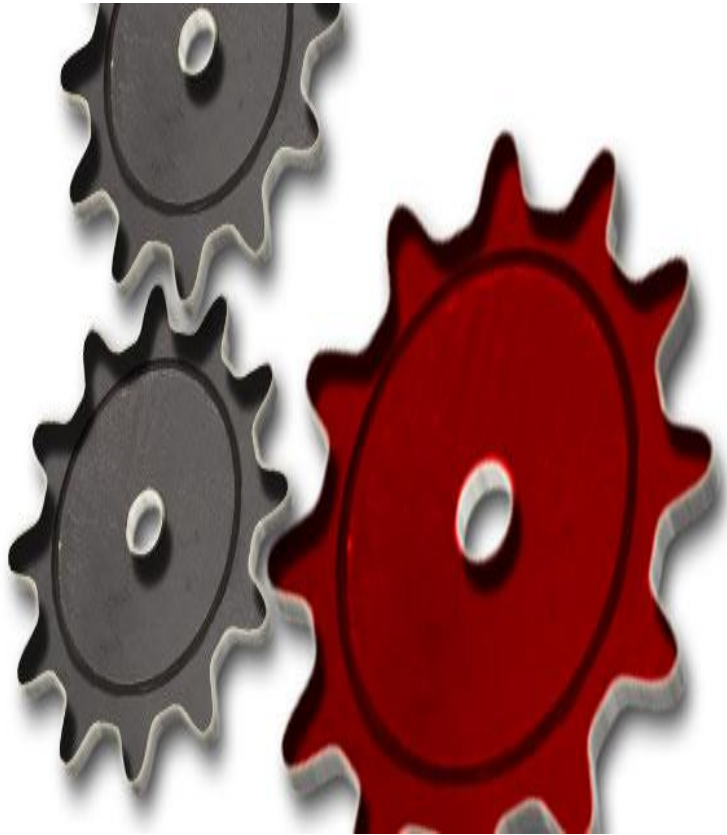
# Osobiste wzorce komunikacyjne



**Autentyczność w komunikacji:**  
Osobisty wzorzec komunikacji oparty na autentyczności sprzyja budowaniu zaufania i tworzeniu pozytywnych relacji z innymi. Autentyczne wyrażanie myśli i emocji, bez manipulacji czy fałszu, pozwala na bardziej otwarty dialog z uczniami, nauczycielami i rodzicami



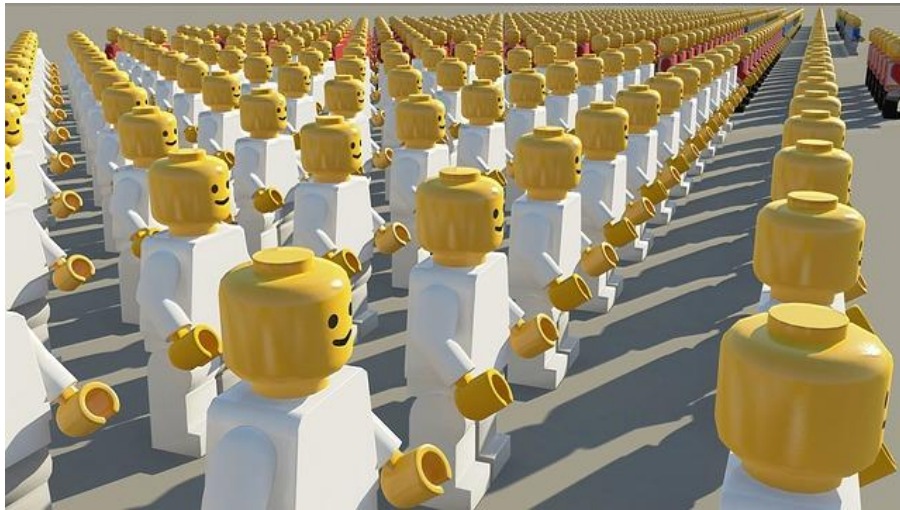
# Osobiste wzorce komunikacyjne



## Asertywność i umiejętność wyrażania własnych potrzeb:

Nauczyciele i dyrektorzy powinni rozwijać asertywne postawy komunikacyjne, które pozwalają na wyrażanie swoich potrzeb i opinii w sposób stanowczy, ale jednocześnie szanujący potrzeby i granice innych osób. Asertywność pomaga unikać zarówno postawy agresywnej, jak i biernej, co jest kluczowe w środowisku szkolnym

# Osobiste wzorce komunikacyjne



**Elastyczność komunikacyjna:**  
Osobiste wzorce komunikacyjne powinny być elastyczne, co oznacza dostosowywanie stylu komunikacji do sytuacji oraz rozmówcy. Nauczyciel powinien umieć inaczej rozmawiać z uczniem, inaczej z rodzicem, a jeszcze inaczej z dyrektorem czy kolegą z pracy, aby zapewnić maksymalną efektywność przekazu

# Osobiste wzorce komunikacyjne



**Autentyczność w komunikacji:** Osobisty wzorzec komunikacji oparty na autentyczności sprzyja budowaniu zaufania i tworzeniu pozytywnych relacji z innymi. Autentyczne wyrażanie myśli i emocji, bez manipulacji czy fałszu, pozwala na bardziej otwarty dialog z uczniami, nauczycielami i rodzicami

# Osobiste wzorce komunikacyjne



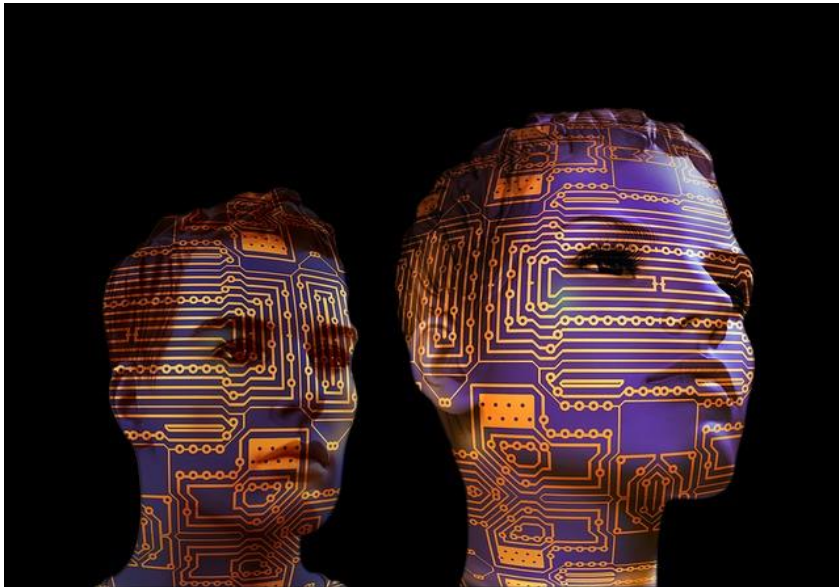
**Empatyczna komunikacja:**  
Osobisty styl komunikacyjny oparty na empatii pozwala lepiej rozumieć emocje i potrzeby rozmówcy. Empatyczne podejście pomaga nie tylko w rozwiązywaniu konfliktów, ale także w codziennych interakcjach, dzięki czemu uczniowie czują się zrozumiani i akceptowani, a relacje między nauczycielami i rodzicami są bardziej partnerskie

# Osobiste wzorce komunikacyjne



**Świadomość własnych barier komunikacyjnych:** Kluczowym elementem osobistego wzorca komunikacyjnego jest samoświadomość, zwłaszcza w odniesieniu do własnych barier, takich jak uprzedzenia, stres, czy nawyki językowe. Świadomość tych czynników pozwala na ich kontrolowanie i minimalizowanie ich negatywnego wpływu na proces komunikacji

# Osobiste wzorce komunikacyjne



**Spójność komunikacji werbalnej i niewerbalnej:** Osobisty wzorzec komunikacyjny powinien opierać się na spójności między komunikatami werbalnymi a niewerbalnymi.

Nauczyciele i liderzy szkolni muszą być świadomi, że ich mimika, gesty i ton głosu mogą znacząco wpływać na odbiór treści, nawet bardziej niż same słowa. Niespójność tych elementów może prowadzić do nieporozumień i podważać wiarygodność komunikacji

# Osobiste wzorce komunikacyjne

**Stałe doskonalenie umiejętności komunikacyjnych:** Wzorce komunikacyjne wymagają ciągłego doskonalenia poprzez refleksję i naukę na własnych doświadczeniach. Nauczyciele i osoby zarządzające szkołami powinni regularnie oceniać swoją skuteczność w komunikacji, poszukując nowych strategii oraz metod, które poprawią ich interakcje z innymi.



# Biologia przekonań i jej wpływ komunikację



**BĄDŹ DOSKONAŁY**  
**SPIESZ SIĘ**  
**SPRAWIAJ PRZYJEMNOŚĆ**  
**WYSILAJ SIĘ**  
**BĄDŹ SILNY**



# Biologia przekonań i jej wpływ komunikację

## BĄDŹ DOSKONAŁY

Dążenie do perfekcji, zadania wykonywane dokładnie i rzetelnie, dobrze zorganizowani, mają w zanadrzu zawsze plan awaryjny, trudno im wykonać pracę w określonym terminie

### Powinni

- wyznaczać realistyczne standardy pracy
- starać się mówić innym, że ich błędy nie są poważne
- zastanowić się, gdy napotkają jakiś błąd, czy jest on istotny

# Biologia przekonań i jej wpływ komunikację

## SPIESZ SIĘ

Pracują szybko i w krótkim czasie realizują wiele zadań, lubią krótkie terminy i pracę pod presją, nawet jeśli mają więcej czasu na zadanie, nie zaczynają pracy, dopóki nie stanie się ono pilne, mogą w pośpiechu popełniać sporo błędów i nie kończyć pracy w terminie,

### Powinni

- dzielić swoją pracę na kilka etapów i ustalać daty osiągnięcia celów
- koncentrować się na uważnym słuchaniu innych osób do końca ich wypowiedzi
- stosować techniki relaksacyjne

# Biologia przekonań i jej wpływ komunikację

## SPRAWIAJ PRZYJEMNOŚĆ

Dobrze pracują w zespole, lubią przebywać wśród ludzi, ich głównym celem jest sprawianie przyjemności ludziom, bez pytania ich czy tego chcą, troszczą się o osoby w zespole, niechętnie jednak podważają ich opinie, są ostrożni w krytyce,, przejmują obowiązki innych zamiast robić swoje

### Powinni

- zadawać innym ludziom pytania a nie czytać im w myślach
- mówić innym stanowczo nie, gdy nie mają racji
- częściej myśleć o samym sobie i o tym czego potrzebuje

# Biologia przekonań i jej wpływ komunikację

## WYSILAJ SIĘ

Wkłada ogromny wysiłek w entuzjastyczne wykonywanie zadań, interesują się wszystkim co odmienne i nowe, bardziej skupiają się na podejmowaniu wyzwania niż na osiągnięciu końcowego rezultatu, mogą nie kończyć zadań

### Powinni

- przestać zgłaszać się do wykonywania dodatkowych zadań
- przygotowywać plan pracy obejmujący zakończenie zadania
- robić tylko to co jest wymagane

# Biologia przekonań i jej wpływ komunikację

## BĄDŹ SILNY

Działają spokojnie nawet pod presją, cechuje ich poczucie obowiązku, wydaje się że nie angażują się emocjonalnie, nie lubią jednak przyznawać się do słabości, wolą być przeciążeni niż prosić o pomoc, będą pracować bez przerwy nawet w przypadku zadań nieprzyjemnych,

### Powinni

- prosić innych o pomoc
- zajmować się czymś co sprawia przyjemność
- prowadzić notatnik z opisem zadań i terminami





# Master of Management in Education

## Jak skutecznie zarządzać komunikacją interpersonalną w szkole?

6 tygodniowy kurs dla Dyrektorów szkół

Program:

- Moduł I **Moje osobiste wzorce komunikacyjne.**
- Moduł II **Ja oraz Inni czyli zarządzanie procesami komunikacyjnymi w szkole.**
- Moduł III **Mechanizmy i narzędzia wpływu społecznego.**

**6 spotkań, 12 godzin pracy, 1 godzina indywidualnego coachingu,**

Tylko sprawdzone modele i praktyczne rozwiązania

**Zaczynamy 21 października 2024 godzina 18.52**

Cena ~~1749-~~ **980,- PLN (tylko dla członków OSKKO)**

**GRATIS** e-book Strategiczne zarządzanie komunikacją interpersonalną w szkole

Informacje i zapisy: [marek@lecko.pl](mailto:marek@lecko.pl) lub tel. 504 004 741

Zgłoszenia do 20 października lub do momentu wypełnienia się listy uczestników.



# Master of Management in Education

## Jak zadbać o swoją wewnętrzną równowagę czyli stres pod kontrolą

4 tygodnie tylko dla siebie - tylko dla Dyrektorów szkół

Program:

Moduł I	<b>Odporność psychiczna a moje osobiste wzorce</b>
Moduł II	<b>Łapanie równowagi i oddechu</b>
Moduł III	<b>Co zasiewam, to zbieram</b>
Moduł IV	<b>Budowanie nowych nawyków</b>

4 spotkania, 8 godzin pracy, 2 godziny indywidualnego coachingu,  
Tylko sprawdzone modele i praktyczne rozwiązania  
**Zaczynamy 22 października 2024 godzina 18.50**

Cena 1150,- **640,- PLN (tylko członków OSKKO)**

**GRATIS** e-book [Motywacyjne narzędzia w praktyce nauczyciela](#)

Informacje i zapisy: [marek@lecko.pl](mailto:marek@lecko.pl) lub tel. 504 004 741

Zgłoszenia do 20 października lub do momentu wypełnienia się listy uczestników.



Nie mogę dla Ciebie zrobić nic poza pracą nad Sobą.

Nie możesz dla Mnie zrobić nic poza pracą nad Sobą.

~ Ram Das



[www.fuco.pl](http://www.fuco.pl)

[marek.lecko@fuco.pl](mailto:marek.lecko@fuco.pl)

tel. 504 004 741

Marek Lecko

## Nieocenione możliwości

# u · c · z · n · i · a

- o ocenianiu,  
możliwościach  
i motywacji

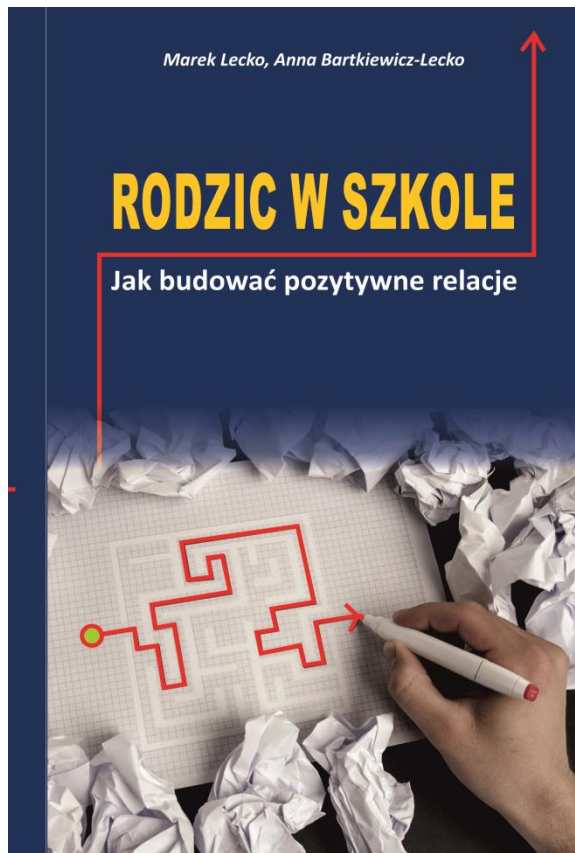
Lektura obowiązkowa dla każdego  
dyrektora szkoły, nauczyciela i rodzica.

Marek Lecko

## MOTYWACYJNE NARZĘDZIA W PRAKTYCE NAUCZYCIELA

49 prostych i praktycznych zasad

 SYNERGYST



*Naszą największą trudnością  
w komunikacji jest to,  
że nie słuchamy, żeby zrozumieć,  
słuchamy, żeby odpowiedzieć.*

*M. Lecko*



[www.fuco.pl](http://www.fuco.pl)

[marek.lecko@fuco.pl](mailto:marek.lecko@fuco.pl)

tel. 504 004 741